

COMPAGNIE LES HOMMES DE MAINS

FRONTIERES

CRÉATION 2019

DOSSIER TECHNIQUE



CO-PRODUCTION :
TNN et ARCHAOS

Contact administratif :

Joris Frigerio - 06.86.69.36.31
jorisfrigerio@gmail.com

Contact technique :

Léo Wassmer - 07.69.70.94.67
leo.wassmer@gmail.com

Illustration : Lisa Cruz

INFORMATIONS GENERALES

Caractéristiques du spectacle

- Durée : 70 minutes, sans entracte
- Public : tout public à partir de 8 ans
- Catégorie : cirque et théâtre - en intérieur
- Disposition du public : frontal
- Luminosité : noir total
- Nombre d'artistes sur scène : 6
- Nombre de techniciens : 2

Les artistes :

Guillaume Geoffroy/ Matthieu Renevret/
Lucie Lastella/ Joris Frigerio/
Rémy Ingrassia/ Paulo Perelsztein

Les techniciens :

Tom Couilerot / Léo Wassmer



Conditions générales

La présente fiche technique peut être modifiée dans la mesure du possible selon les capacités techniques du lieu d'accueil. Néanmoins, nous vous remercions de bien vouloir prendre contact avec le régisseur technique, afin de vous assurer que les modifications désirées soient envisageables et ne nuisent pas au bon déroulement du spectacle. La présente fiche technique annule et remplace toute version antérieure et fait partie intégrante du contrat.

Pour toutes questions ou informations complémentaires, veuillez contacter :

Contact technique :

Léo Wassmer - 07.69.70.94.67

leo.wassmer@gmail.com

Montage & démontage

- La pré-implantation est à prévoir avant l'arrivée de l'équipe technique, soit à J-2
- Temps de montage : 8 heures
- Besoin en personnel du lieu d'accueil : 2 personnes pour 2 services de 4 heures (+ 1 sur 1 service)
=> 2 machinistes et 1 électro le matin // 2 électro l'après-midi
- Présence d'un cintré si le lieu le nécessite
- Temps de démontage : 4 heures
- Besoin en personnel du lieu d'accueil : 4 personnes pour 1 service de 4 heures => 2 machinistes et 2 électro

Planning type

- 2 services horaires selon la volonté du lieu

J - 1	
Arrivée de la Compagnie - stockage camion	
Traçage	Mobilisation perches
Validation de la pré-implantation lumière et pendrillonnage	2 machinistes + 1 électro 1 cintré (selon lieu d'accueil)
Déchargement	
Montage de la structure et scénographie	2 machinistes
Implantation lumière de la structure	2 électro
Réglages lumières et son	1 cintré (selon lieu d'accueil)
Repérage par les artistes	
J	
Raccords techniques	1 électro - 1 machiniste - 1 sondié 1 cintré (selon lieu d'accueil)
Raccords plateau	
Prise plateau par les artistes	
Mise et clean plateau	
Représentation	1 régisseur son - 1 régisseur lumières - 1 régisseur plateau - 1 technicien plateau pendant la durée du spectacle (5 interventions au cours de la représentation expliquées sur place pendant les raccords plateau)
Démise et démontage	2 machinistes et 2 électro
J+1	
Départ de la Compagnie	

Convois

- 2 utilitaires de 14m3
- Si possible prévoir accès + stockage des camions de l'arrivée de la Cie et jusqu'à son départ

DEMANDES ET NOTIONS TECHNIQUES

Demandses plateau (conditions idéales)

- *Voir en annexe 1 : plan plateau type*
- Ouverture mur à mur : 19m
- Ouverture au cadre : 14m
- Profondeur : 10,5m
- Hauteur sous perche : 8m > 2 perches dédiées à la machinerie du spectacle
- Pendrillonnage : à l'italienne en 4 rues
- Sol : tapis de danse noir lissé
- Fond de scène : avec ouverture au mitard et couloir de circulation derrière
- Utilisation du rideau de scène si le lieu en est équipé

Structure scénique (à dispo)

- *Voir en annexe 2 : plan d'assemblage de la structure*
- Structure en acier autoportée en "L" de 7.50m x 6.50m, supportant un étage à une hauteur de 2.30m et divisant l'espace en 4 appartements distincts
- Mobilier habillant les espaces:
 - 1 lit 180 x 90 cm
 - 1 lit 150 x 90 cm
 - 1 canapé 2 places
 - 1 appareil de musculation
 - 1 frigo 60 x 60cm
 - 1 fauteuil de 90x 70cm
 - 1 toilette
- Petit matériel

Demandses sons (à fournir)

- 1 Système de diffusion avec sub séparé adapté à la salle
- 4 retours au plateau (si possible sous perche à 4m50 en 1ère rue et 6m50 en 4ème rue)
- 1 Input stéréo 2xJack 6.3/mini jack 3.5
- 2 DIY mono
- 1 micro HF type DPA 4060 ou 4061 couleur chair avec pochette, émetteur type SK5212 ou Shure UR1M, récepteur type UR4D
- 1 alimentation 16A isolée avec multiprise
- Console Yamaha LS9

Demandes lumières

- *Voir en annexe 3 : plan de feu*
Pré-montage lumière par le lieu d'accueil la veille de l'arrivée de la Cie
- Jeu d'orgue Congo ou Cobalt
- Machine à fumée 2 canaux disposés au lointain
- Prévoir 1 direct à jardin (10m)
- Projecteurs à fournir :
 - 22 PC 1kw
 - 4 PC 2kw
 - 1 Découpe 613SX
 - 7 Découpe 613
 - 10 Découpe 714
 - 4 PAR 64 CP61
 - 1 FI
- Matériel amené par la Cie:
 - 5 hublots
 - 2 quartz 150w
 - 1 douille + 1 ampoule à filaments
 - 1 bol alu
 - 1 néon à LED
 - 1 lampe de bureau

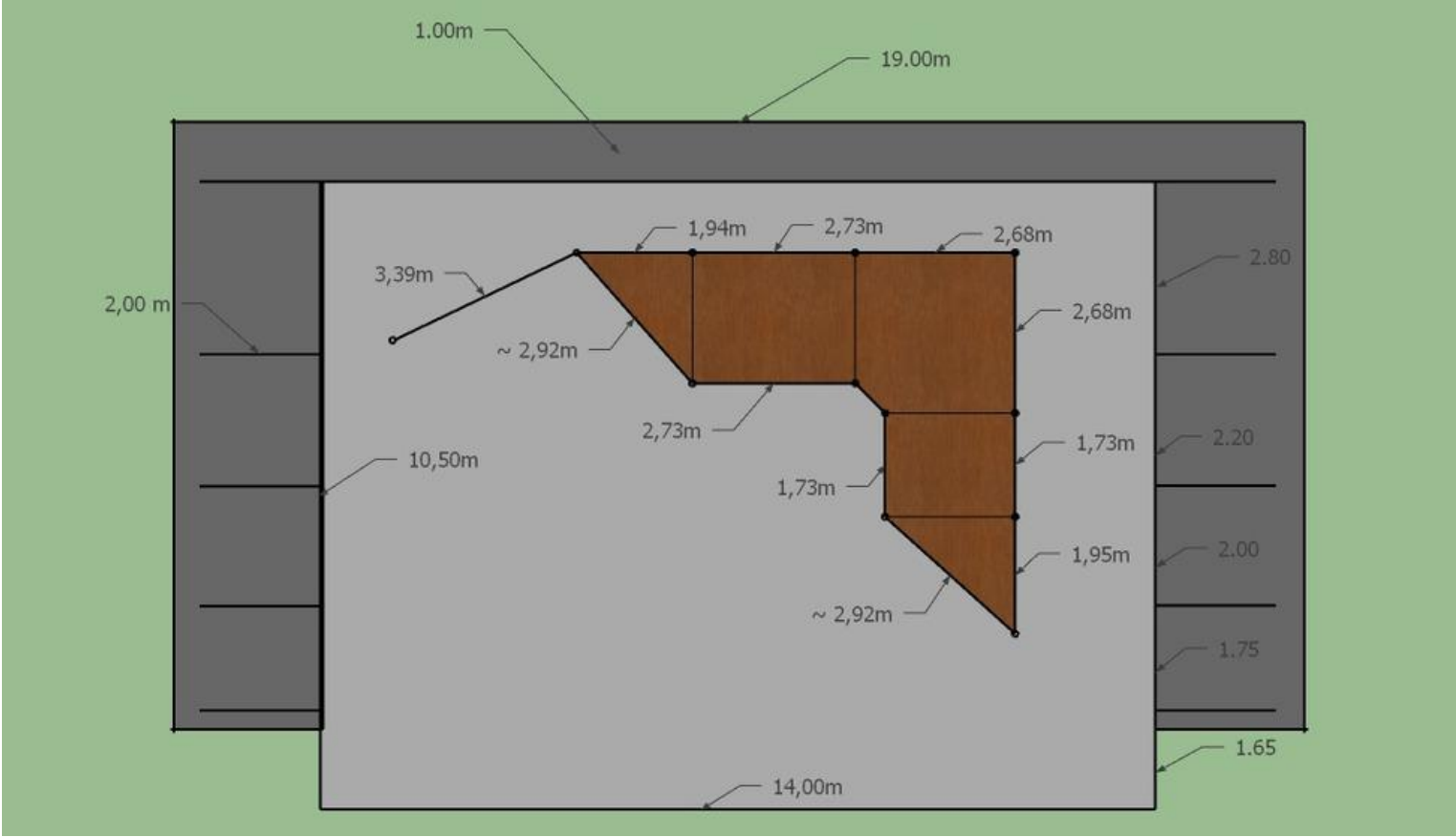
Salle & régies

- La visibilité est importante pour ce spectacle. En accord avec les lieux, il est possible que la jauge soit modifiée
- Les régies doivent être en salle, centrées et donner une bonne visibilité sur le plateau
- Elles doivent être côte à côte

Loges (à fournir)

- Loges pour 8 personnes (6 artistes et 2 techniciens)
- A disposition : douches, wc et réfrigérateur
- Catering : salé et sucré pour 8 personnes dont 2 régimes sans gluten
- Bouteilles d'eau en quantité de l'arrivée au départ de la compagnie

ANNEXE 1 - PLAN PLATEAU TYPE



ANNEXE 2 - ASSEMBLAGE STRUCTURE

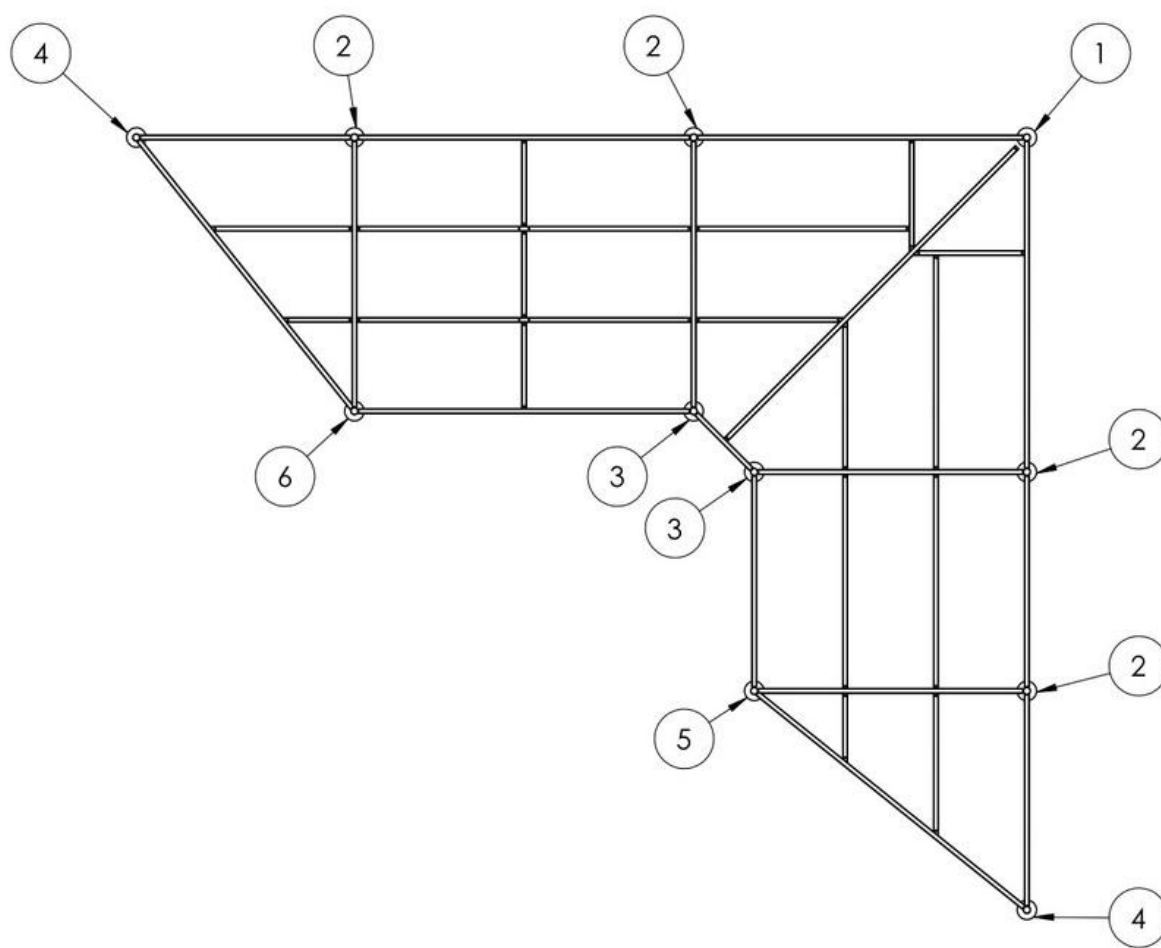
1/6

No. ARTICLE	NUMERO DE PIECE	QTE
1	joris poteau rouge - Copie	1
2	joris poteau vert - Copie	4
3	joris poteau rose - Copie	2
4	joris poteau orange	2
5	joris poteau jaune	1
6	joris poteau jaune bis	1
7	joris tube 100x40 L2730	2
8	joris tube 100x40 L2180	4
9	joris tube 100x40 L2680	2
10	joris tube 100x40 L3457	1
11	joris tube 100x40 L1730	4
12	joris tube 100x40 L2811	2
13	joris tube 100x40 L637	1
14	joris bois triangle gros	2
15	joris bois rectangle 2207x1757	1
16	joris bois triangle petit	2
17	joris bois rectangle 2207x1371	2
18	joris bois trapez gros	2
19	joris tube 80x40 L1168	2
20	joris tube 80x40 L568	2
21	joris tube 80x40 L1758	4
22	joris tube 80x40 L1219	2
23	joris tube 80x40 L915	2
24	joris tube 80x40 L708	3
25	joris tube 80x40 L2758	2
26	joris axes	1

ANNEXE 2 - ASSEMBLAGE STRUCTURE

2/6

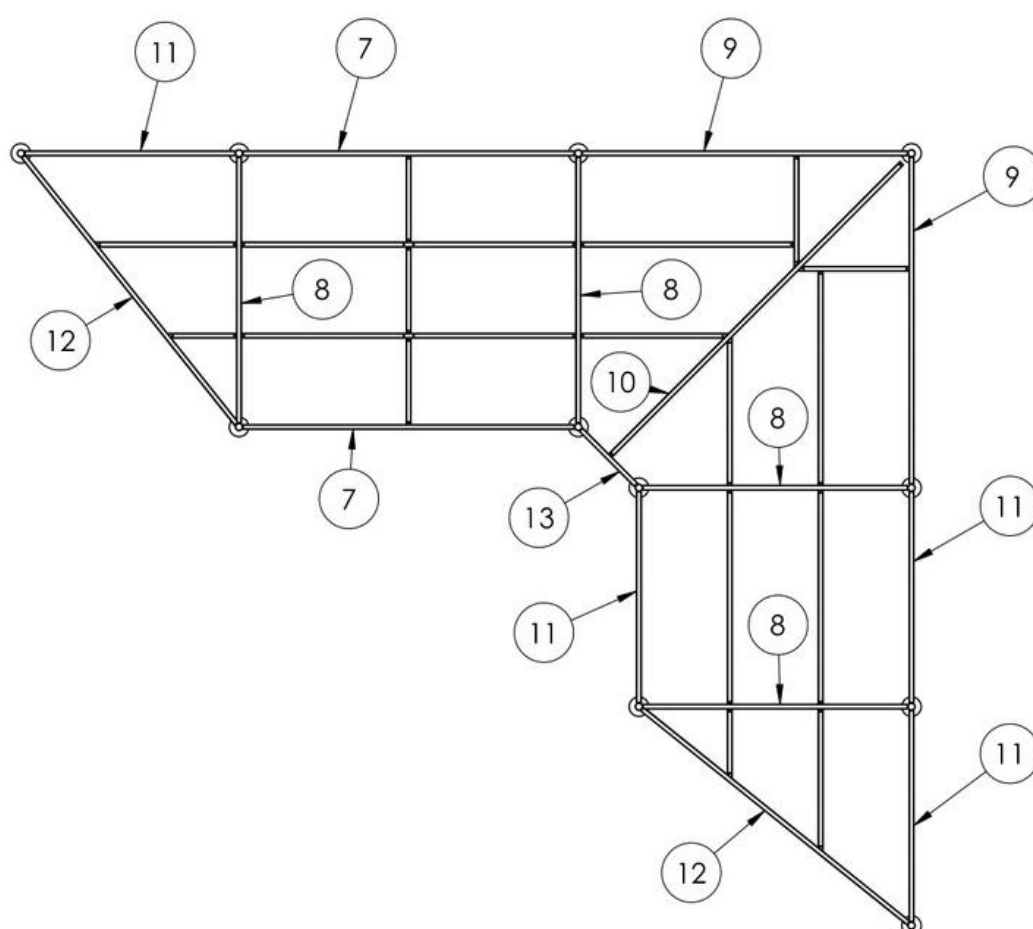
POTEAUX



ANNEXE 2 - ASSEMBLAGE STRUCTURE

3/6

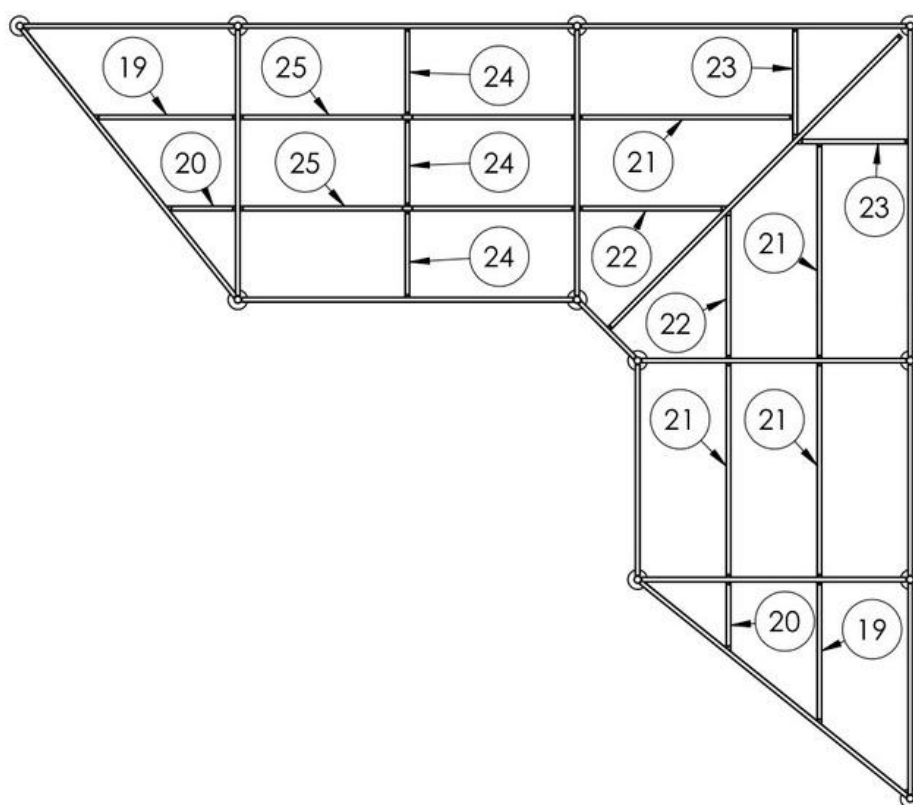
100X40 AVEC GOUSSETS



ANNEXE 2 - ASSEMBLAGE STRUCTURE

4/6

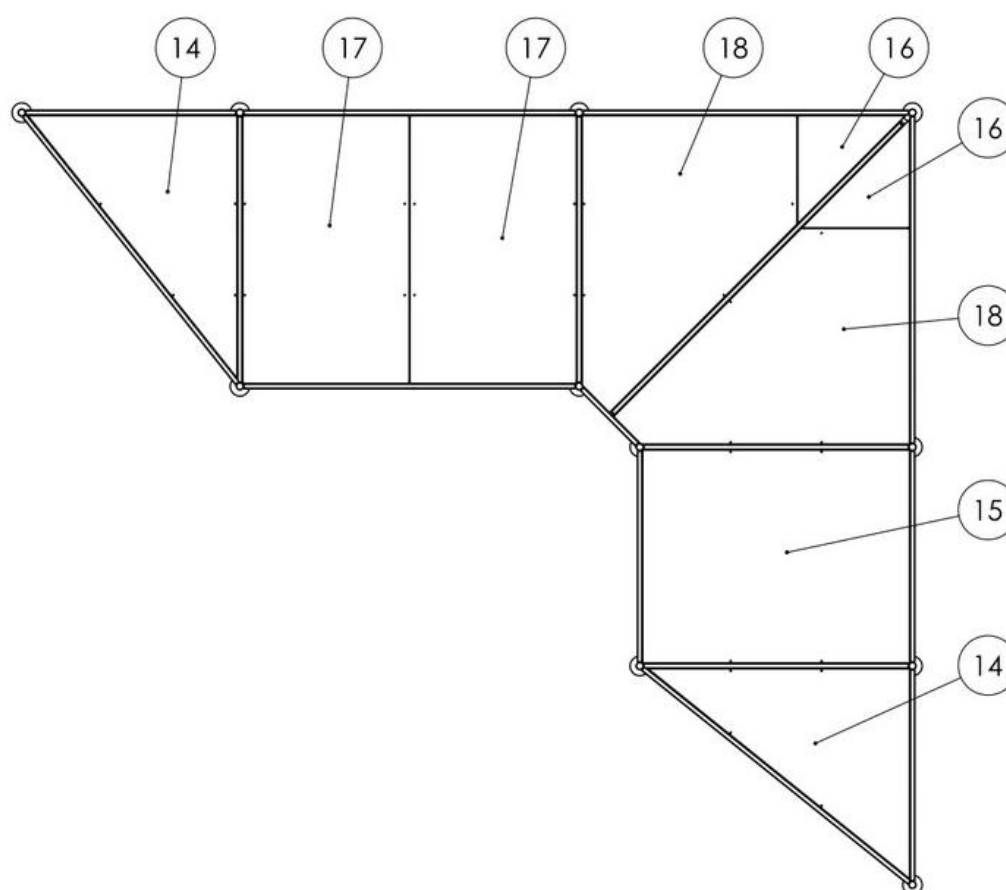
80X40



ANNEXE 2 - ASSEMBLAGE STRUCTURE

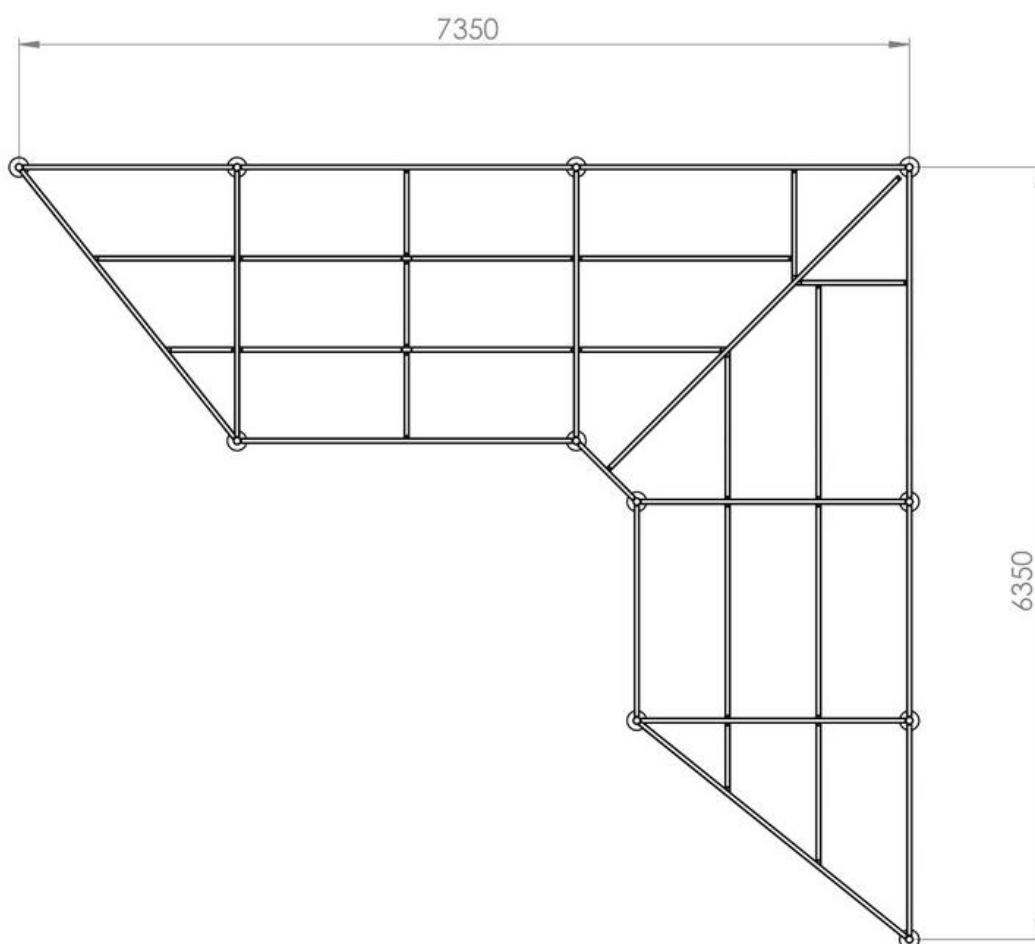
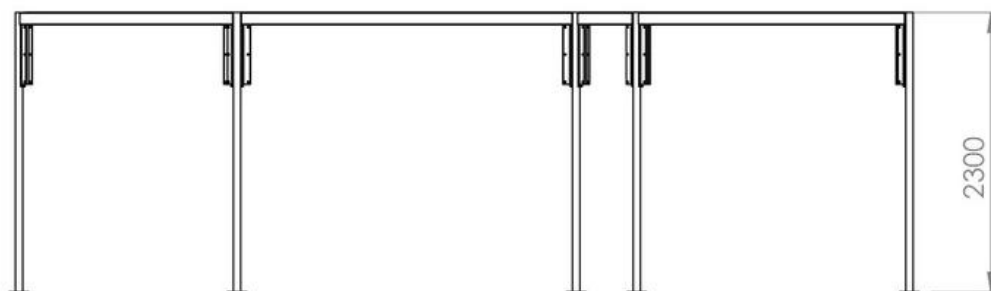
5/6

BOIS



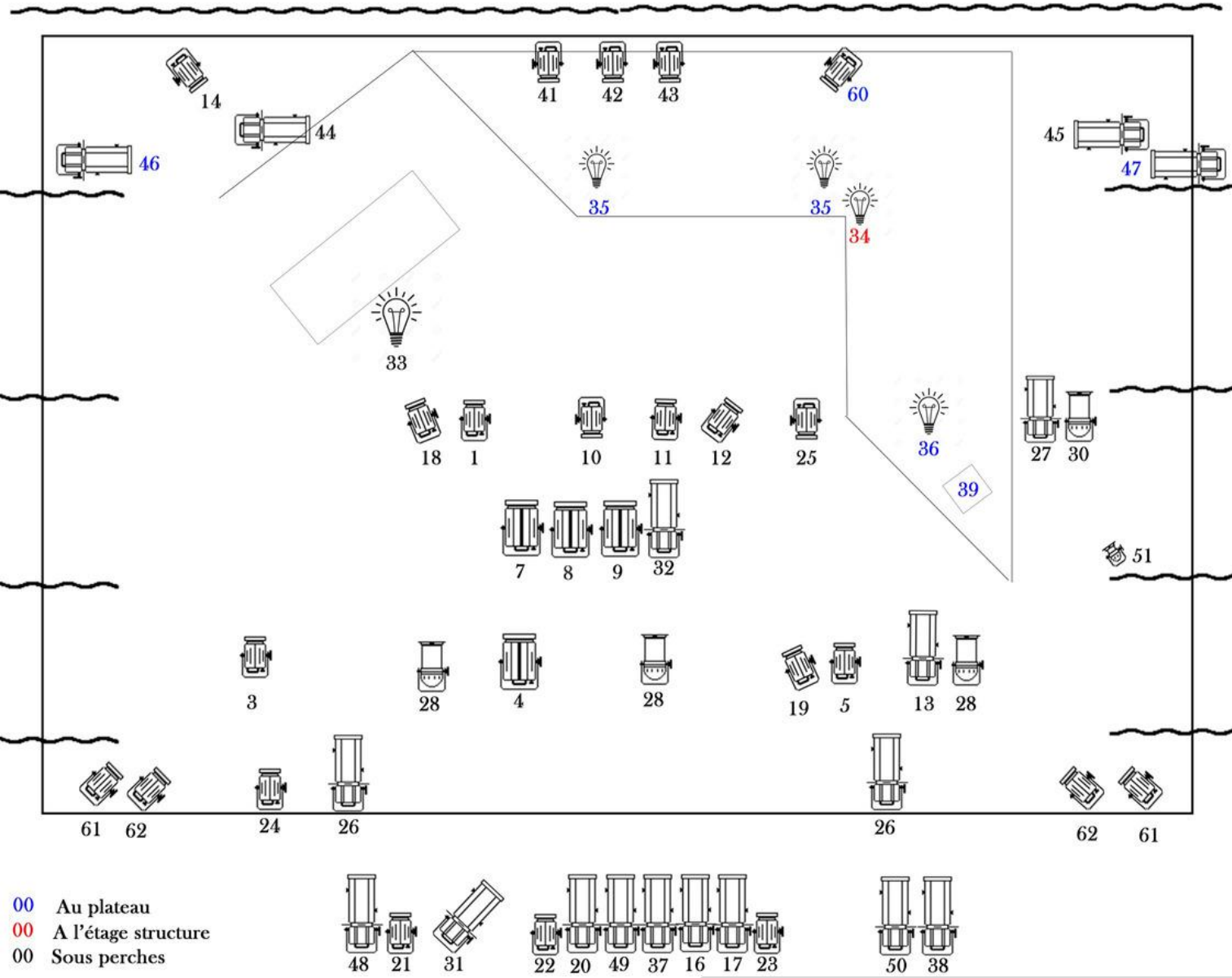
ANNEXE 2 - ASSEMBLAGE STRUCTURE

6/6



ANNEXE 3 - PLAN DE FEU

1- Plan de feu



2- Description lumières 1/2

Channel	Projecteur	Désignation	Filtre	Diffuseur	Emplacement
1	PC 1 kW	Bord structure lointin jardin		#119	Sous perches
2	PC 1KW	Douche colonne a 3	L242	#119	Sous perches
3	PC 1 kW	Douche neutre Jardin		#114	Sous perches
4	PC 2 kW	Douche neutre Mitard		#119	Sous perches
5	PC 1 kW	Douche neutre Cour		#119	Sous perches
6	PC 1 kW	Bord structure devant lit Tom		#119	Sous perches
7	PC 2 kW	Douche plateau Lavende	L52	#114	Sous perches
8	PC 2 kW	Douche plateau Rose	L35	#114	Sous perches
9	PC 2 kW	Douche plateau Vert	L242	#114	Sous perches
10	PC 1 kW	Contre nez de scene Ange	L202		Sous perches
11	PC 1 kW	Bord structure mitard		#119	Sous perches
12	PC 1 kW	Bureau Tom	L202	#132	Sous perches
13	Decoupe 613SX	Lit Tom	L52		Sous perches
14	PC 1 kW	Contre lit Marie	L702		Sous perches
15					
16	Découpe 714	Face chaude Mitard Colocs	L154		Pont Face
17	Découpe 714	Face ronde Mitard			Pont Face
18	PC 1 kW	Douche Lit Marie	L35	#119	Sous perches
19	PC 1 kW	Face Lit Marie	L702	#119	Sous perches
20	Découpe 714	Face chaude elargie full plateau	L154		Pont Face
21	PC 1 kW	Face		#119	Pont Face
22	PC 1 kW	Face		#119	Pont Face
23	PC 1 kW	Face		#119	Pont Face
24	PC 1 kW	Douche Bureau Ange jardin	L202		Sous perches
25	PC 1 kW	Douche Telephone Ange Cour		#132	Sous perches
26	2 x Découpe 613	Couloir jardin cour			Sous perches
27	Découpe 613	Couloir Cour face lointin			Sous perches
28	3 x Par 64 CP60	Douches	L202		Sous perches
29					
30	Par 64 CP60	Douche	L202		Sous perches
31	Decoupe 714	Face Marius Cour			Pont Face
32	Découpe 714	Douche Ascenseur	L202		Sous perches
33	Suspension	Bol alu Marie (fournis)			Sous perches
34	Lampe bureau	Bureau Tom (fournis)			Sur bureau
35	2 x Quartz 150w	Eclairage Colocs (fournis)			Sous structure
36	Douille + ampoule	Eclairage Marius (fournis)			Sous structure
37	Découpe 714	Appart Colocs	L238		Pont Face
38	Découpe 714	Face Lit Tom Etage	L702		Pont Face
39	Néon led	Frigo Marius (fournis)			Au sol
40	5 x hublots	Eclairage structure (fournis)			Sur structure
41	PC 1 kW	Contre jardin		#119	Sous perches
42	PC 1 kW	Contre mitard		#119	Sous perches
43	PC 1 kW	Contre cour		#119	Sous perches
44	Découpe 613	Douche croisée Etage structure	L52		Sous perches
45	Découpe 613	Douche croisée Etage structure	L52		Sous perches
46	Découpe 613	Laterale jardin Etage structure	L702		à 3m du sol

2- Description lumières 2/2

47	Découpe 613	Laterale cour Etage structure	L702		à 3m du sol
48	Découpe 714	Face rectangle Jardin			Pont Face
49	Découpe 714	Face rectangle Mitard			Pont Face
50	Découpe 714	Face rectangle Cour			Pont Face
51	F1	Sortie pieds du lit à l'étage	L702	#119	Sous perches
52					
53					
60	PC 1 kW	Contre sous structure			Sol
61	2 x PC 1 kW	Rasants	L238		Sol
62	2 x PC 1 kW	Rasants	L730		Sol
98	Machine a fumée	canal 1 fumée			Sol
99	Machine a fumée	canal 2 ventil			Sol